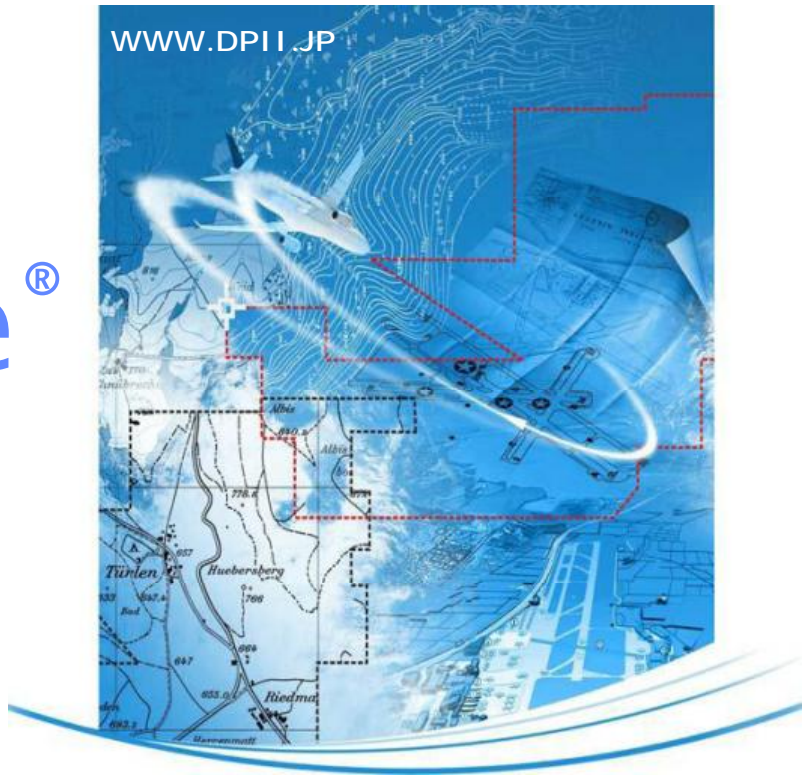


# WiselImage®



## WiselImage - All In One Software

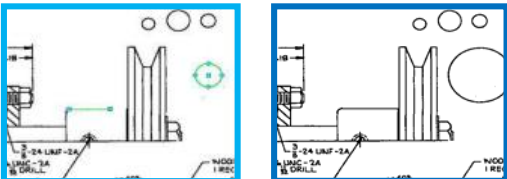
### — 「業種を選ばない」 ラスター・ベクターハンドリングソフトウェア —

- CADのように扱えるイメージダイレクト編集機能
- イメージを簡単に選択、編集のできる豊富なツール
- イメージデータからベクターデータにできる自動一括変換（Pro）と追従トレース
- カラーイメージの補正・調整が可能
- 汎用ベクターCADとしても利用できる作図ツールを搭載
- AutoCAD™のイメージ編集を強力サポート、プラグインでイメージデータが自由自在
- フローティングライセンス方式を採用

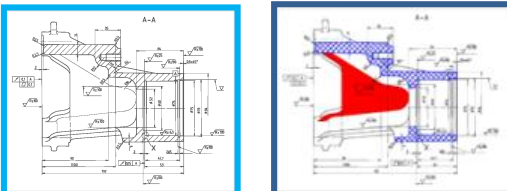
#### ● 簡単編集



#### ● イメージダイレクト編集



#### ● ハイブリッド表示（ラスター・ベクター混在）



#### ◆ 簡単イメージ編集

CAD 感覚でイメージデータをダイレクトに編集することができます。

##### ・イメージダイレクト編集機能

既存図面編集に必要な直線、円、円弧、文字が簡単に編集できます。

ダイレクトに編集できるため旧図の流用、社内流通図面の編集、CAD 化優先順位の低い図面の編集などにとっても便利です。

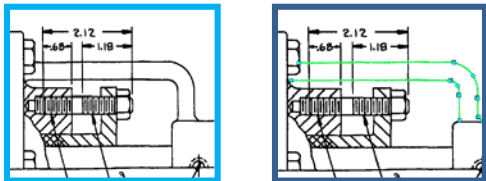
##### ・編集したイメージをハイブリッド利用

WiselImage で編集したイメージデータと追記したベクターデータをハイブリッド利用することができます。CWS(独自)ファイルに保存すれば1つのファイル名でハイブリッド管理できます。DWG ファイルに保存すれば AutoCAD™ やハイブリッド表示可能な CAD で簡単に表示することができます。

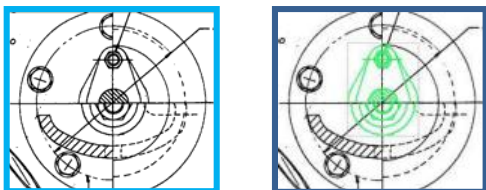
##### ハイブリッド利用とは・・・

イメージデータ、ベクターデータを混在で表示・編集することです。ハイブリッド利用ができると計画図、見積図、現況図、設計指示図などの作成業務効率を大幅 UP することができます。牽いては紙図面のデジタル化の促進にもつながります。

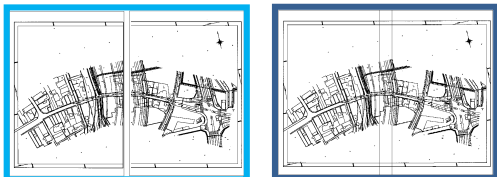
●直線・円・円弧選択



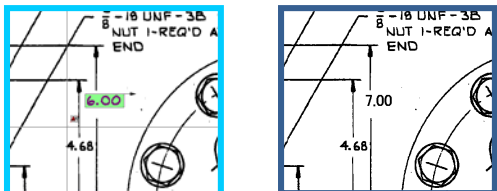
●イメージオブジェクト選択



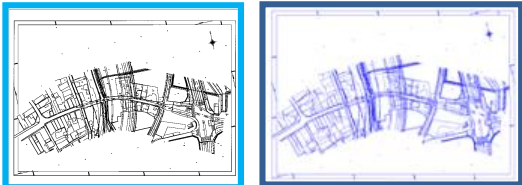
●2点合わせ機能



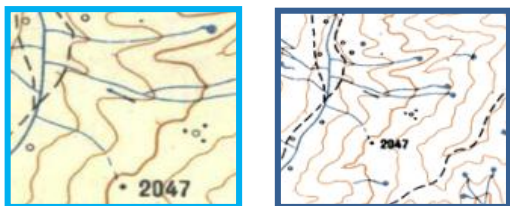
●文字を簡単置き換え



●ラスタベクター変換 (一括・追従トレース etc)



●色変更 (2値化、色抽出、色調補正、グレースケール etc)



◆豊富なイメージ選択ツール(モノクロイメージ)

WisImageの豊富な(24種類)イメージ選択ツールはCAD感覚でイメージ選択を可能にします。

・代表的な選択機能

●単一オブジェクト選択

直線・円・円弧がCAD感覚でワンタッチに選択することができます。

●四角形/多角形内選択

矩形内イメージをブロック感覚で選択することができます。

●ポリライン分離

直線にかかる交点で分離したイメージを選択することができます。

イメージ選択できると・・・

WisImageの編集ツールで簡単に貼合わせ、移動、回転、コピー、スケール変倍などを行うことができます。

◆イメージ編集

イメージを簡単に編集することができます。

・代表的な編集機能

●2点貼り合わせ

地図、道路のような分割したイメージを2点で簡単に貼り合わせ結合できます。

●文字置き換え

手書き、潰れた文字を簡単に置き換えることができます。(任意角度設定も可)

●補正機能

斜め・歪んだイメージを自動水平補正、歪み補正機能(4点、多点)で編集することができます。

◆ラスタベクター変換

一括変換は高速にイメージデータをベクターデータへ変換します。変換されたベクターデータはCWS、DWG、DXFへ保存することができます。

●自動一括変換(Proのみ)

図面全体もしくは、選択された領域を一括でベクターデータへ変換できます。カラーイメージの変換は全てポリラインオブジェクトへ変換します。

英数字OCR標準装備(モノクロイメージのみ)、※漢字OCRはオプションになります。

●トレース変換

半自動でイメージをベクターデータへ変換できます。等高線などを変換する際に便利です。

◆作図ツールの搭載

ベクター作図ツールも充実しているので汎用CADとしても利用できます。

◆ネットワーク利用(出荷時指定)

フローティングライセンス方式を採用。ライセンスキーの付け替えが不要です。

※ネットパック製品はネットワーク利用のみになります。

**CSoft**

PC推奨環境

CPU	:PentiumIV 1G Hz 以上(利用OS推奨以上)
OS	:Windows 10 / 8.1 / 8 / 7 / Vista
ハードディスク	:100MB 以上の空き容量(インストール時)
メモリ	:1GB 以上(利用OS推奨以上)
DVD-ROM装置	:必須(インストール時利用)
プロテクト装着ポート	:必須 USBポート
ディスプレイ解像度	:1280×1024 ドット以上

AutoCAD プラグイン

AutoCAD 2008~2016  
※LTはプラグイン対応していません。

表示制限(パソコンのメモリに準じます)

ラスタ表示制限 4m×10m(横×縦):400dpi 時  
ラスタ新規制限 4m×10m(横×縦):400dpi 時

※WisImageはCSoft社の登録商標です。 ※Windowsはマイクロソフト社の登録商標です。 AutoCADはAutodesk社の登録商標です。 ※その他の名称は各社の登録商標です。  
※製品の内容は予告なく変更する場合があります。あらかじめご了承ください。 ※当カタログの記載内容は2016年9月現在のものです。

総販売元:

ディー・ピー・インターナショナル株式会社

〒116-0013 東京都荒川区西日暮里 6-42-8AD ビル3F  
Tel03-6240-8650 Fax03-5901-9451  
ホームページ:http://www.dpji.jp 問合せ:info@dpji.jp

取扱店: